

## Welkom op de afdeling Forensische Psychiatrie en Licht Verstandelijke Beperking de Schelde

**Je hebt in je leven al veel meegemaakt. Leuke, maar ook een aantal minder fijne dingen. Op dit moment ben je in deze drukke wereld de weg een beetje kwijtgeraakt. Er zijn dingen gebeurd die niet door de beugel kunnen. Het is voor jou moeilijk om zonder hulp je weg te vinden in de maatschappij. Daar gaan wij jou bij helpen op de afdeling FP-LVB. Want het gaat om jouw toekomst... en die telt echt!**

### **Wat is FP-LVB de Schelde?**

FP is een afdeling voor mensen met een licht verstandelijke beperking met psychiatrische- en/of gedragsproblemen. 'Forensisch' wil zeggen dat je een strafbaar feit hebt gepleegd. De rechter heeft je een vonnis opgelegd. In dit vonnis staat dat je verplicht wordt om aan je problemen werken. Wij zoeken samen met jou naar manieren om die problemen aan te pakken.

### **Wie werken er op de Schelde?**

Het team van FP-LVB de Schelde bestaat uit diverse disciplines, waaronder psychiaters, psychologen, verpleegkundigen, sociaal pedagogisch hulpverleners, maatschappelijk werkers, vak therapeuten en medewerkers van de huishoudelijke dienst. Samen vormen zij jouw behandelteam. Een goede band tussen jou en je begeleiders is belangrijk maar niet altijd makkelijk omdat je opname binnen de Schelde door de rechter is opgelegd. Het streven is wel dat er een goede samenwerking zal zijn. Wij zullen ons dan ook met z'n allen maximaal inzetten om een terugkeer naar de maatschappij goed te laten verlopen voor jou. Dat betekent dat ook maximale inzet van jouw kant nodig is.



# Wij zijn er voor jou!

## De afdeling

De afdeling FP de Schelde maakt deel uit van GGZ WNB in Halsteren. Het is een gesloten afdeling waar je voor een bepaalde tijd gaat wonen. 'Gesloten' betekent dat je dus niet op elk moment zomaar in en uit kunt lopen of bezoek mag ontvangen. Daarover maken wij afspraken met jou. Je verblijft op een afdeling met negen groepsgenoten voor een bepaalde tijd. Op de afdeling krijg je een eigen slaapkamer met een eigen wc en douche. Samen met de andere groepsgenoten deel je een woonkamer met een open keuken. Verder volg je er behandeling en therapieën die aansluiten bij jou als persoon. Je kunt er leren, werken, sporten en natuurlijk ontspannen.

## En verder?

Op de afdeling werken mensen die weten hoe ze jou zo goed mogelijk kunnen begeleiden naar een betere toekomst. We kijken heel goed naar hoe jij als persoon in elkaar steekt.

- Wie ben jij?
- Hoe zit je gedrag in elkaar?
- Waarom ben je op dit moment in je leven gedwongen om een tijdlang te verblijven op de afdeling FP?



Als we deze zaken allemaal goed op een rij hebben gezet, wordt er een begeleidingsplan voor jou opgesteld. In de periode dat je op de FP afdeling verblijft, gaan we aan de hand van dit begeleidingsplan werken aan jouw toekomst. Misschien zie je die toekomst op dit moment nog niet voor je. De behandelingen en therapieën zorgen ervoor dat je na een tijdje de draad zelf weer op kunt pakken. Maar dat lukt alleen als jij je daarvoor inzet! Als het begeleidingsplan is opgesteld, gaan we samen aan de slag. De dagen op de afdeling zijn dan ook goed gevuld. Dat doen we omdat het belangrijk is dat je weer een vast ritme in je dagen krijgt. Ritme zorgt voor structuur en voor regelmaat.

# Maar verwachten ook iets.

Op de afdeling FP krijg je behandeltherapieën. Daarbij wordt er gewerkt aan je gedrag. Verder is er veel aandacht voor leren en voor werken. We begeleiden je stap voor stap en we letten heel goed op. Wat kun je aan en waar liggen jouw interesses? En natuurlijk is er ook tijd voor ontspanning. Je kunt creatief bezig zijn, je kunt sporten en muziek maken.

## We verwachten ook iets van jou!

Jouw inzet is nodig om stappen vooruit te maken. We werken samen met jou aan je toekomst, om te voorkomen dat je opnieuw strafbare feiten pleegt. Daarvoor stellen we samen met jou een begeleidingsplan op. We verwachten dat jij je aan de huisregels houdt. We sluiten samen een overeenkomst en we vragen je om deze te ondertekenen. Daarmee geef je aan dat jij je aan de afspraken houdt en dat jij je best gaat doen.



## Wat mag je meebrengen?

Je mag maximaal zes verhuisdozen met persoonlijke spullen meebrengen (als je een tas meebrengt vijf verhuisdozen en een grote weekendtas).

Wat je mee mag nemen:

- Radio en/of wekker
- TV en/of Dvd-speler
- Kleding en schoeisel
- Eigen beddengoed
- Toiletartikelen
- Scheerapparaat, baardtrimmer en tondeuse (elektrisch)
- Sieraden
- Boeken en tijdschriften;
- Persoonlijke administratie
- mp3-speler
- Stereo
- CD's
- Mobiele telefoon.

Wat je **niet** mee mag nemen:

- Spuitbussen op drijfgas
- Fotocamera
- Gereedschap
- Slag-, steek en vuurwapens
- Glaswerk
- Metalen voorwerpen
- Sleutels
- Schoenen met stalen neuzen
- Spelcomputer
- Acohol en drugs.

# Jij voert de regie over jouw leven!

## Verbod op alcohol en drugs

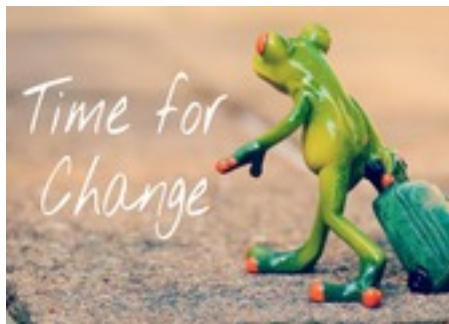
Tijdens je opname bij de Schelde is gebruik van alcohol en/of drugs niet toegestaan. Er is dan ook 100% controle. We doen urinecontroles en blaascontroles en met regelmaat komt er een drugshond op de afdeling.

## Wat gebeurt er als ik afdeling de Schelde weer verlaat?

Het is de bedoeling dat je jouw leven straks weer zo goed mogelijk op kunt pakken. We zoeken samen met jou naar een geschikte woonplek en naar een passende invulling van je dagelijks leven. Als tijdens je verblijf op de afdeling FP de Schelde duidelijk is geworden hoe je verder kunt leven, word je natuurlijk niet zomaar aan je lot overgelaten. Wij werken samen met instellingen die je verder kunnen helpen. Je krijgt begeleiding bij het wonen, leren of werken. We houden de vinger aan de pols, zodat jouw nieuwe toekomst met succes kan starten.

## Klachten

Mocht je een klacht hebben over jouw behandeling of iets wat je mee hebt gemaakt op de afdeling, dan kan je een klacht indienen bij de patiënt vertrouwenspersoon (PVP). Je kunt haar telefonisch bereiken via telefoonnummer 0164-289009.



Afdeling FP-LVB de Schelde  
Hoofdlaan 7  
4661 AH Halsteren  
Tel: (0164) 28 91 00

| Forensisch



G G Z W N B

Geestelijke GezondheidsZorg Westelijk Noord-Brabant